

Il a un
chauffe-eau
Thermor!



Thermor
O R L E A N S

Même avec un compteur de 5 ampères
vous aurez constamment de l'eau chaude

- Pour votre toilette,
- Pour le ménage,

avec
le

LENTICULAIRE 10 litres

Thermor

Ce nouveau chauffe-eau "Thermor" à écoulement libre a été étudié spécialement pour répondre aux besoins de la maîtresse de maison et simplifier considérablement sa tâche!

Malgré sa faible consommation de 500 Watts-heure, vous obtiendrez 1 h 15 après sa mise en service 10 litres d'eau à 70°.

Cette faible consommation permet son utilisation, même avec un compteur de 5 ampères-110 volts.

Un thermostat très sensible maintient ensuite automatiquement l'eau à cette température pour un débit raisonnable.

Sa forme lenticulaire d'une épaisseur réduite (25 cm) en permet la pose directement au-dessus des éviers, lavabos, sans provoquer aucune difficulté pour l'utilisateur.

L'appareil complet
comprenant thermostat tubu-
lures et groupe mélangeur. **12.950 »**

Ce prix s'entend départ usine

TAXE LOCALE EN SUS

DIMENSIONS

Diamètre 450 mm
Épaisseur 250 mm

THERMOR-ORLÈANS. 120-13-5-50

TARIF 25 AOUT 1950



Chauffe-eau "Thermor"

MONTAGE SOUS PRESSION

Alimentation de plusieurs postes d'eau chaude

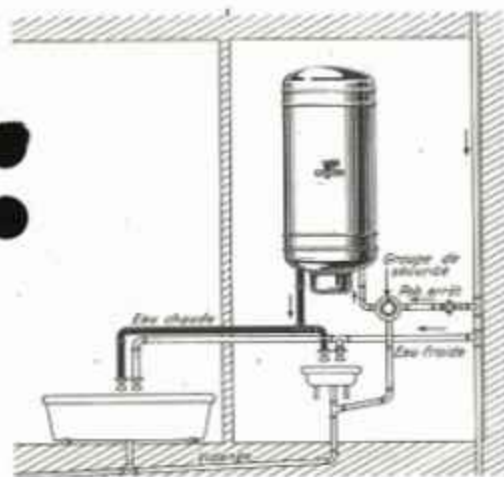
La chaudière supporte constamment la pression de la distribution d'eau froide à laquelle elle est raccordée.

La distribution d'eau chaude, à partir du chauffe-eau, est exactement semblable à une distribution normale d'eau froide, elle comporte autant de prises d'eau chaude qu'il est nécessaire.

Le schéma ci-contre indique les principales caractéristiques du montage hydraulique d'un chauffe-eau sous pression qui a été simplifié par l'emploi d'un groupe de sécurité, en bronze nickelé comprenant :

- I robinet d'alimentation,
- I clapet de retenue,
- I soupape de sûreté.

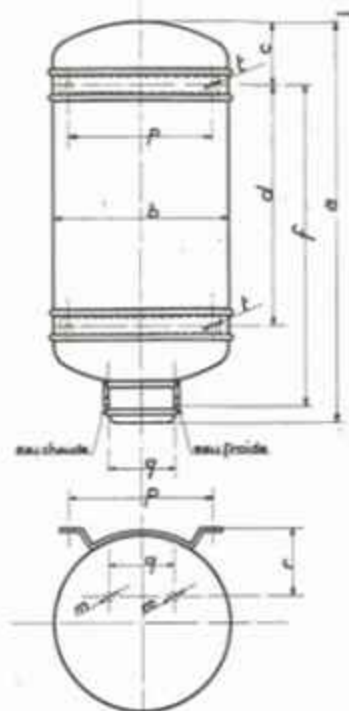
Le groupe de sécurité doit se trouver le plus près possible du chauffe-eau.



TYPE VERTICAL — Essai 15 kg.

N°	Contenance en litres	Puissance en Watts. Chauffage en 8 heures	PRIX	
			APPAREIL COMPLET comprenant thermostat et groupe de sécurité	
			MONOPHASÉ	TRIPHASÉ
7030	30	400	18.600 »	
7050	50	600	21.300 »	
7075	75	900	26.100 »	27.200 »
7100	100	1200	29.200 »	30.300 »
7150	150	1800	35.400 »	36.500 »
7200	200	2400	38.950 »	40.100 »

Taxe locale en sus



COTES D'ENCOMBREMENT

Chauffe-eau de 30 à 200 litres

Dimensions en	CAPACITÉ DES CHAUFFE-EAU EN LITRES					
	30	50	75	100	150	200
a	810	1010	1110	1150	1350	1675
b	350	440	500	550	600	600
c	185	160	170	180	220	205
d	400	600	670	670	800	1180
e	570	800	885	905	1050	1400
m	1/2"	1/2"	3/4"	3/4"	3/4"	3/4"
p	360	360	440	440	440	440
q	160	160	230	230	230	230
r	120	175	175	175	175	175
t	10	10	15	15	15	15



ORLÉANS